



SOLUTIONS **AT HAND**
DES SOLUTIONS **CLE EN MAIN**



 **GRIPPING** TECHNOLOGY

 **TECHNIQUE DE PREHENSION**

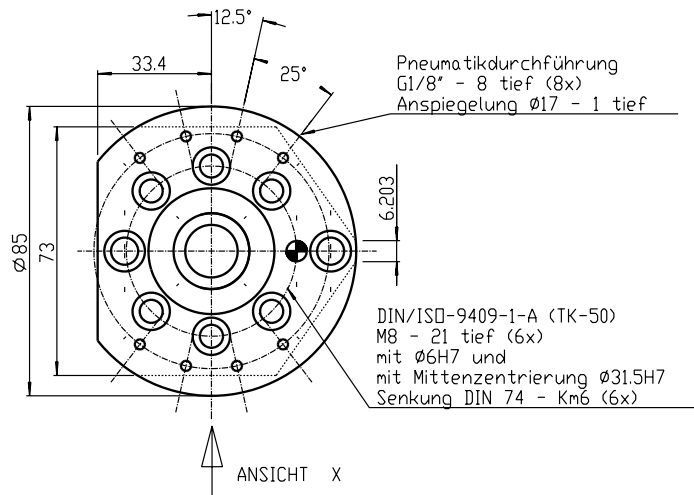


- In order to make it more comfortable for you to read technical drawings in German language, you find the translation of the terms in English and French language on the back of this fold-out page.

Do not hesitate to contact us, if you have a question.

- Afin de vous faciliter la lecture des descriptions techniques en allemand, vous trouverez la traduction des termes en anglais et en français à l'arrière de ce dépliant.

N'hésitez pas à nous contacter pour tout renseignement complémentaire.



Technical Drawings / Descriptions techniques

Ablagestift/e einschraubbar	Deposition pin/s (screwable) / <i>Goupille/s de support à visser</i>
Achtung! Zentrierung muss Ring sein; Innen Ø min. = 22,1	Attention! Centering has to be circular; inner Ø min. 22,1 / <i>Attention! Le centrage doit être cylindrique ; Ø intérieur min. 22,1</i>
Alternativer Pneumatikanschluss	Pneumatic connector (alternative) / <i>Connexion pneumatique alternative</i>
Ansicht	View / <i>Vue</i>
Anspiegelung	Spot face / <i>Dégagement</i>
Auf der Gegenseite	On the opposite side / <i>Sur la face opposé</i>
Auf der Rückseite	On the back / <i>Au verso</i>
Blindstopfen an der Rückseite	Plug on the back / <i>Bouchon sur face arrière</i>
Durchführung / Durchgang	Manifold / <i>Passage au centre</i>
Entriegelt	Unlocked / <i>Déverrouillé</i>
Gedreht dargestellt	View rotated / <i>Vue torse</i>
Greiferbacke	Gripper jaw / <i>Mors de base</i>
Greifer geöffnet	Gripper open/closed / <i>Pince ouvert/fermée</i>
Greifer öffnen/schliessen	Open/close gripper / <i>Ouvrier/Fermer la pince</i>
Greiferseite	Tool side / <i>Coté outil</i>
Grundkörper	Housing / <i>Corps de base</i>
Hub	Stroke / <i>Course</i>
Hubüberwachungssatz und Sensoren optional	Stroke monitoring and position sensors optional / <i>Contrôle de course et capteurs optionnel</i>
Luftdurchführung (optional)	Internal air lead-through (optional) / <i>Passages d'air intégrés (optionnelles)</i>
Mittenpositionsstop (optional)	Intermediate middle position (optional) / <i>Position intermédiaire au centre (optionnel)</i>
Mit Mittenstopposition	With intermediate middle position / <i>Avec position intermédiaire au centre</i>
Mittenzentrierung auf der Gegenseite	Centering on opposite side / <i>Centrage sur la face opposée</i>
Montagefläche für optionale Steckerleiste	Mounting surface for optional electrical contacts / <i>Face de montage des connecteurs en option</i>
Muss separat bestellt werden	To order separately / <i>Doit commander séparément</i>
Nut für Ablagesystem	Slot for repository system / <i>Rainure pour système de support</i>
Optionales Ablagesystem	Optional repository system / <i>Système de support en option</i>
Pneumatikanschlüsse	Pneumatic connectors / <i>Connexions pneumatique</i>
Pneumatikanschluss M5 – 4 tief	Pneumatic connector M5 – 4 mm deep / <i>Connexion pneumatique M5 – 4 mm bas</i>
Pneumatikdurchführung	Manifold for pneumatics / <i>Passage au centre pour pneumatique</i>
Pro Backe (Greiferbacke)	Per gripper jaw / <i>Par mors de base</i>
Roboterseite	Robot side / <i>Coté robot</i>
Senkung	Counter bore / <i>Lamage</i>
Sensor/Sensoren (optional)	Sensor/Sensors (optional) / <i>Capteur/Capteurs (optionnelles)</i>
Sensorabfrage optional	Query by sensor (optional) / <i>Détection par capteur (optionnelle)</i>
Sensoranschluss innen oder aussen möglich	Sensor connection possible inside or outside / <i>Connexion de capteur possible intérieur ou extérieur</i>
Sensoren + Anbausatz (optional)	Sensors and sensor mounting kit (optional) / <i>Capteurs et kit de montage (optionnelles)</i>
Siehe Detail	See detail / <i>Voir détail</i>
Steckverbinder mit 5 m Kabel	Pin and socket connector with 5 m cable / <i>Connecteur avec 5 m câble</i>
Verriegelt	Locked / <i>Verrouillé</i>
Verstellbare Endanschläge	Adjustable thrusts / <i>Butées réglables</i>
Werkzeugwechsler entriegeln/verriegeln	Unlock/Lock tool changer / <i>Déverrouiller/Verrouiller changeur d'outils</i>

Angular Gripper

Pince angulaire

- ▶ Low design
- ▶ Light weight

- ▶ High gripping force
- ▶ Ideal to install on multiple tools

Types / Types

RA-5

RA-6



Options and Accessories / Options et accessoires

OPTION:

Position Sensors

Option »gripper closed«

Option »gripper open«

The positioning of the inductive sensors is specified in the technical data sheets of each gripper.

OPTION:

Contrôle de course

Option »pince fermée«

Option »pince ouverte«

La disposition des capteurs inductifs est précisée dans les indications techniques des différentes pinces.

- ▶ Faible hauteur
- ▶ Poids réduit

- ▶ Force de serrage élevée
- ▶ Idéales dans les applications à outils multiples

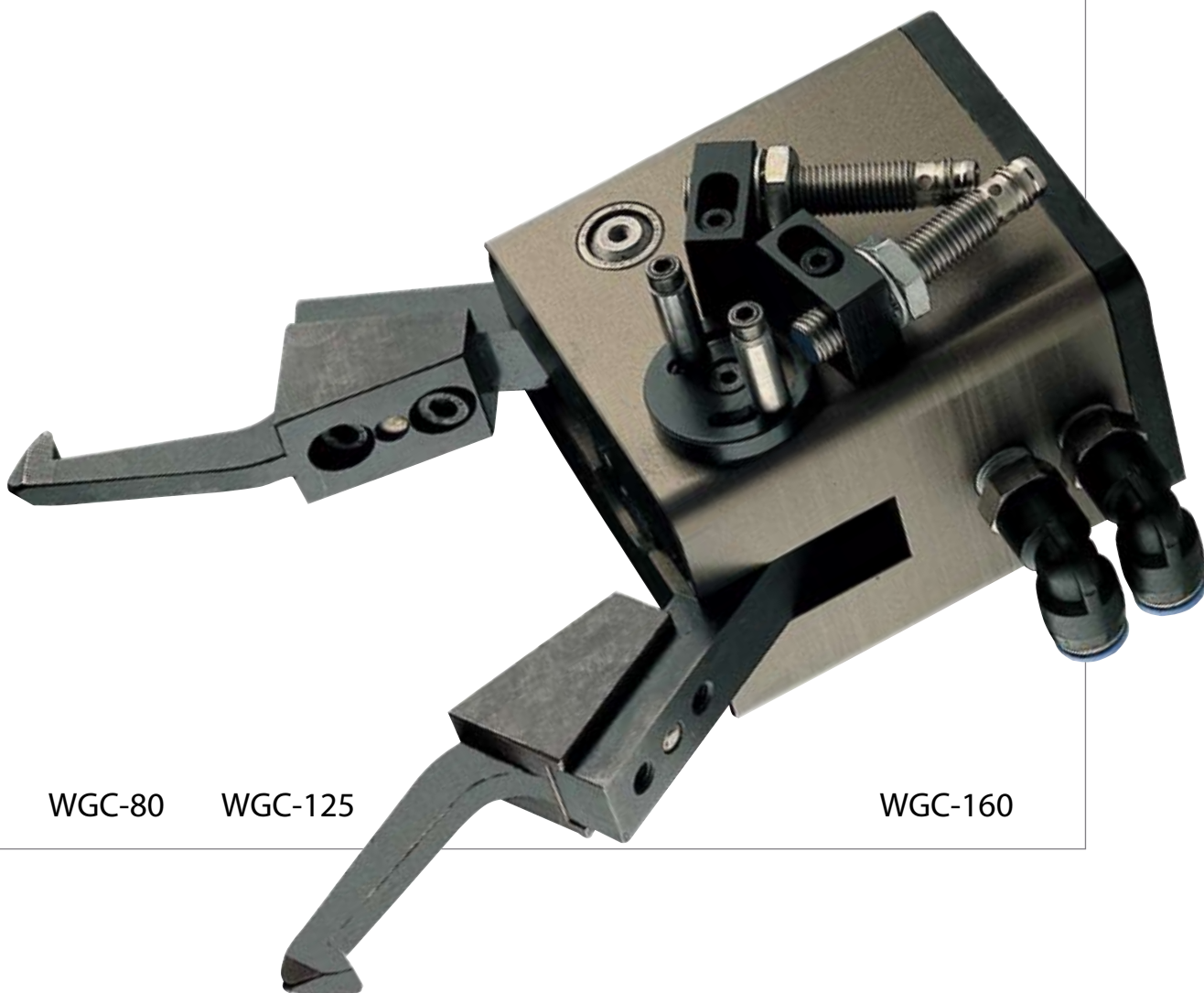
WG-100

WG-25

WG-35

WG-125

WG-160



WGC-80

WGC-125

WGC-160

OPTION:
Gripping Force Fail-Safe
via double check valve DSV
(see gripper accessories)

OPTION:
Sécurité de serrage
par double clapet anti-retour DSV
(voir accessoires pinces)

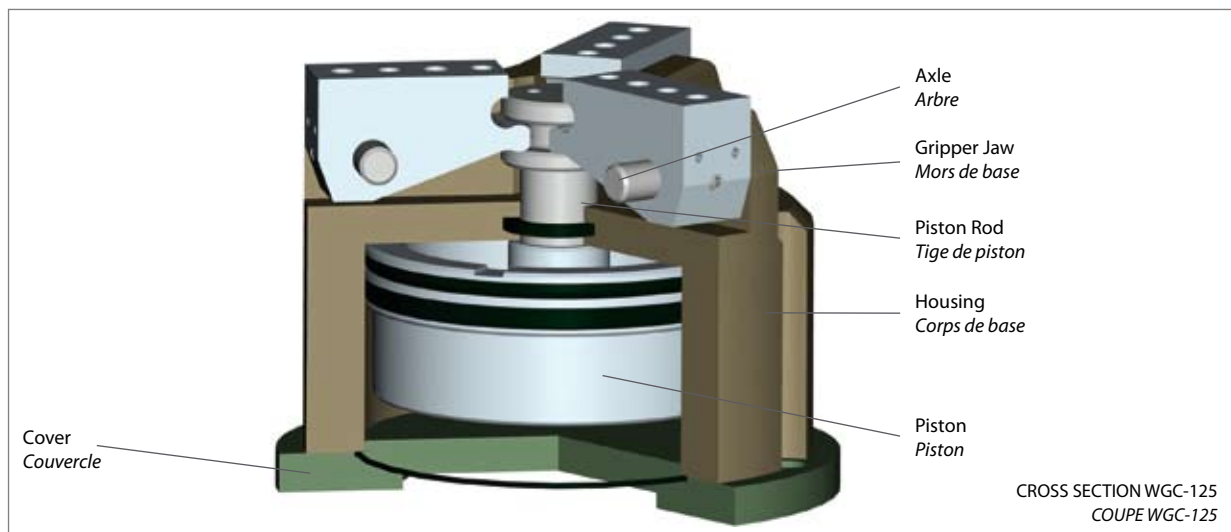
Operating Principle

Principe de fonctionnement

RA-5, -6 / WG-125, -160 / WGC-80, -125, -160

A double acting piston is connected through a plate linked to two articulated fingers. The linear motion of the piston is transformed into an angular motion of the jaws.

Le piston à l'intérieur du corps de la pince transmet la force de serrage aux mors par l'intermédiaire d'un système à levier. Les mors ont un mouvement angulaire forcé.



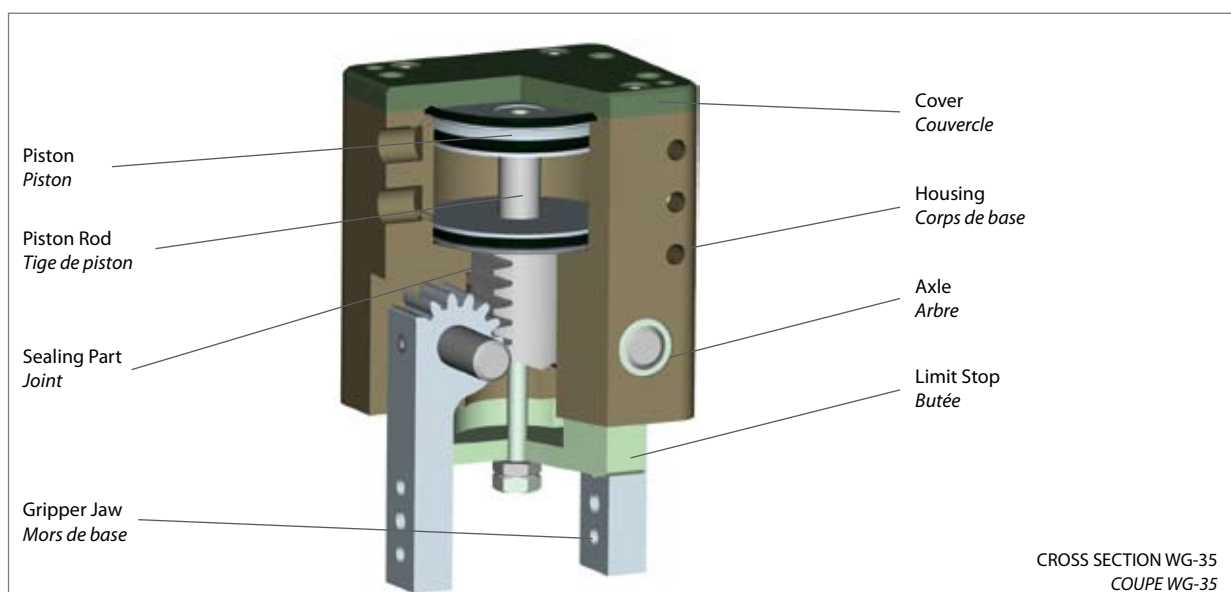
Operating Principle

Principe de fonctionnement

WG-25, -35, -100

The angular motion of the fingers is generated by a double rack and pinion drive powered by a double acting piston. The fingers are led by needle bearings.

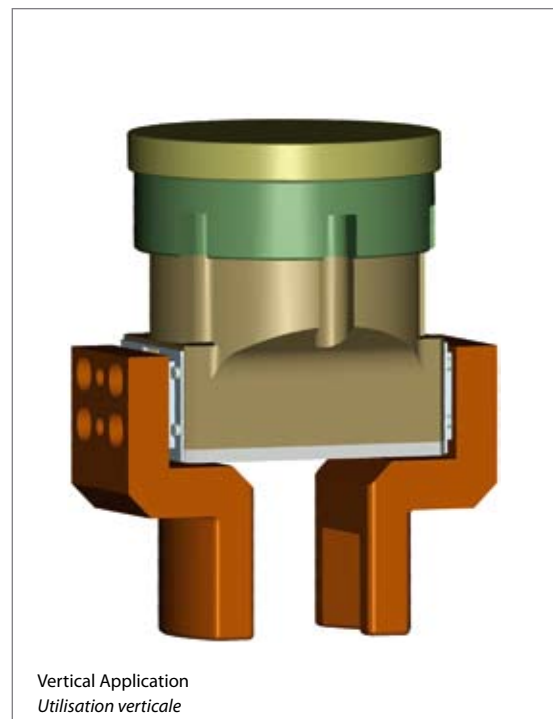
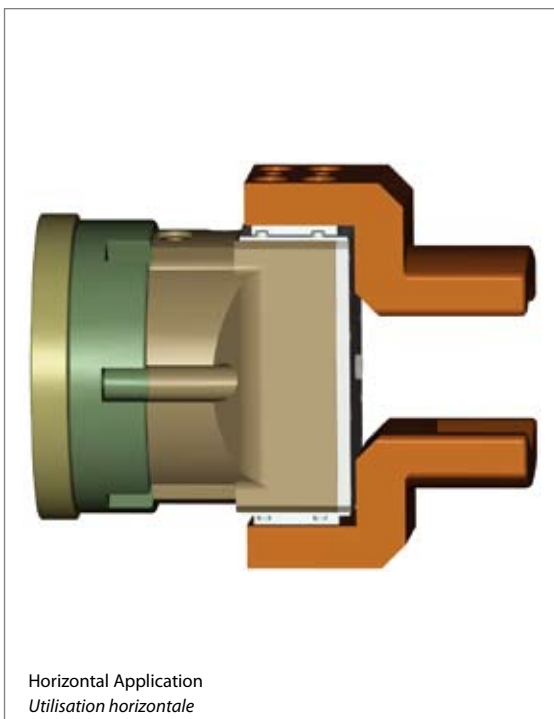
Le mouvement angulaire des mors se fait par l'intermédiaire d'un entraînement à pignon/crémaillère. Des roulements à aiguilles guident les mors.



GENERAL DATA / CARACTERISTIQUES GENERALES

Operating Pressure min.: <i>Pression de service mini.:</i>	3,5 bar 3,5 bar
Operating Pressure max.: <i>Pression de service maxi.:</i>	8 bar 8 bar
Maintenance: <i>Entretien:</i>	see instruction manual voir notice d'utilisation
Temperature Range: <i>Plage de température:</i>	5°C - 80°C (higher on demand) 5°C - 80°C (supérieure sur demande)
Actuation: <i>Entraînement:</i>	pneumatic pneumatique
Material: <i>Matériau:</i>	housing made from high-tensile, hard coated aluminium / partly hardened steel / functional parts from hardened tool steel corps en aluminium anodisé dur / partiellement en acier trempé/pièces mécaniques en acier d'outillage trempé
Tolerance Data Thread: <i>Tolérance des cotes des taraudages:</i>	+ / - 0,1
Tolerance Pin Hole: <i>Tolérance des cotes des trous de goupilles:</i>	+ / - 0,02

APPLICATION HORIZONTAL/VERTICAL UTILISATION HORIZONTALE/VERTICALE



Technical data / Caractéristiques techniques

Model / Modèle	RA-5
Part-No. / Numéro d'article	15000248
Gripping Force at p = 6 bar / Force de serrage à p = 6 bar*	89 N
Recommended Part Weight / Poids de pièce recommandé	0,6 kg
Opening Angle (total) / Angle d'ouverture (total)	30°
Weight / Poids	0,11 kg
Cylinder Bore / Diamètre du cylindre	20,6 mm
Displacement / Volume du cylindre	2,1 cm ³
Air Consumption each Cycle open/close Consommation d'air par cycle ouverture/fermeture**	0,015 l
Actuation time opening at p = 6 bar Temps d'ouverture à p = 6 bar	0,1 s
Actuation time closing at p = 6 bar Temps de fermeture à p = 6 bar	0,1 s
Repeatability / Répétabilité	+/- 0,08 mm
Maximum Finger Length / Longueur de doigts maximale***	50 mm

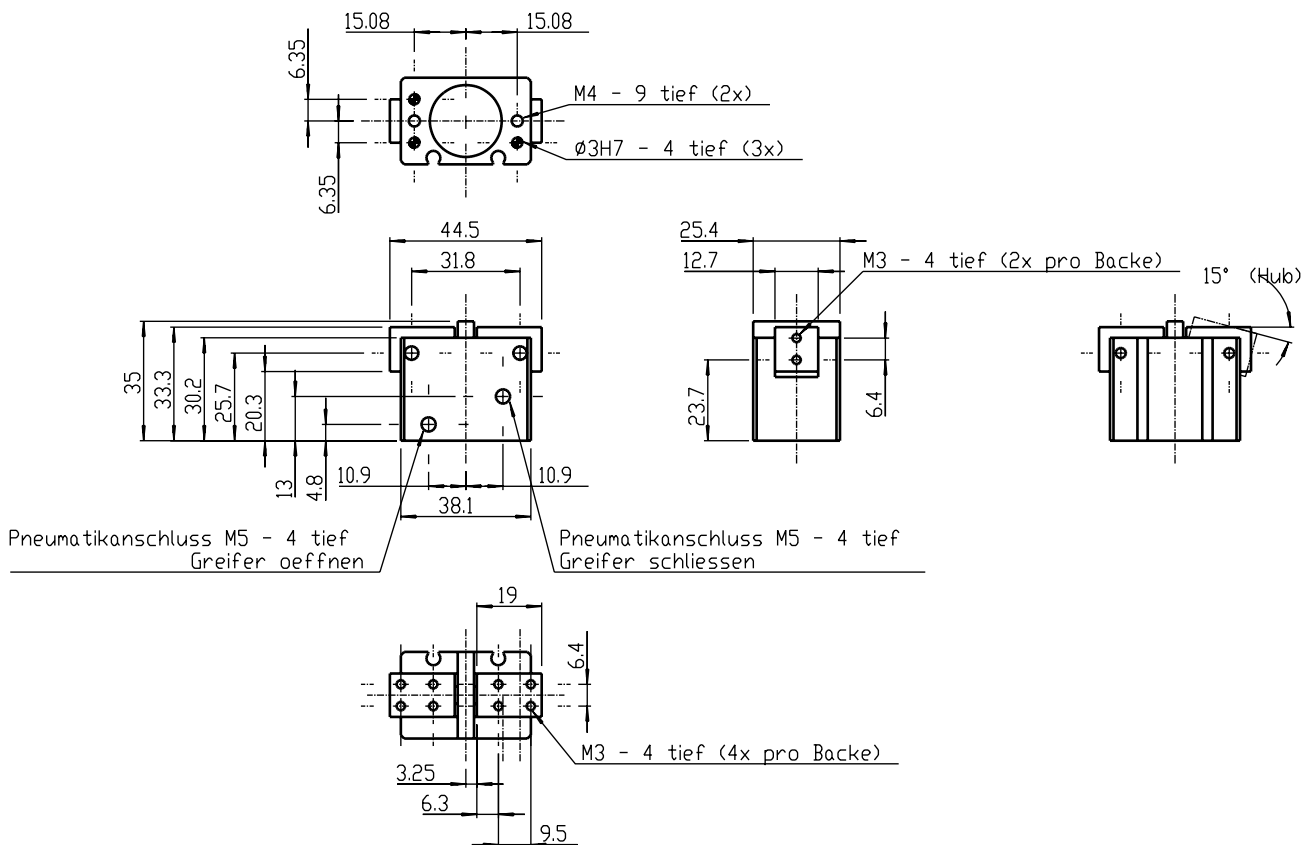
*Total force value on gripper jaws

Somme des différentes forces générées au niveau des doigts

**Calculated with compressed air at 6 bar / Avec air comprimé à 6 bar

***Please note our Finger-Length-Chart

Veillez tenir compte des diagrammes de longueurs de doigts

Schematic view / Vue schématique

Accessories / Accessoires
Qty / Nombre
Part-No. / N° article

Fail Safe Valve DSV-1 / Clapet anti-retour DSV-1

1

11020000

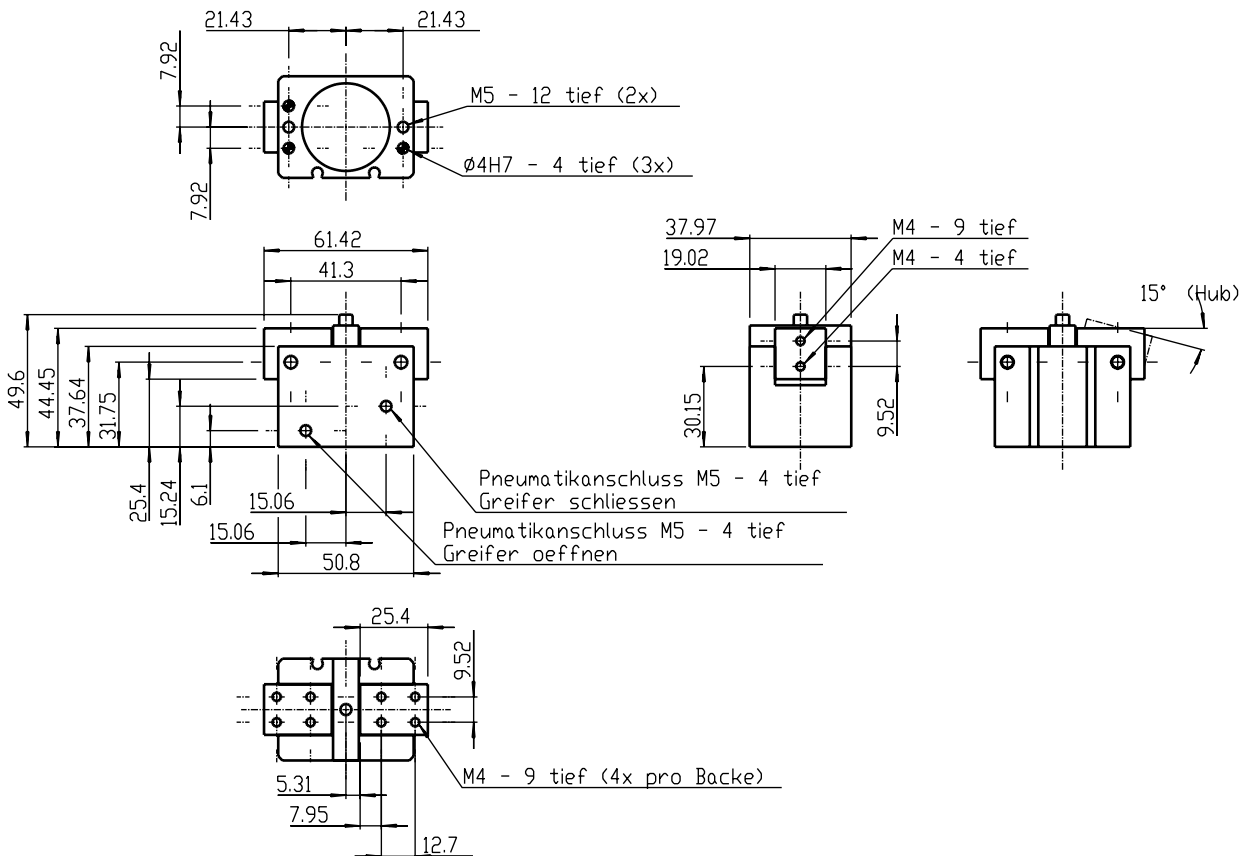
RA-5

Technical data / Caractéristiques techniques

Model / Modèle	RA-6
Part-No. / Numéro d'article	15000261
Gripping Force at p = 6 bar / Force de serrage à p = 6 bar*	196 N
Recommended Part Weight / Poids de pièce recommandé	1 kg
Opening Angle (total) / Angle d'ouverture (total)	30°
Weight / Poids	0,31 kg
Cylinder Bore / Diamètre du cylindre	31,8 mm
Displacement / Volume du cylindre	4,9 cm ³
Air Consumption each Cycle open/close Consommation d'air par cycle ouverture/fermeture**	0,034 l
Actuation time opening at p = 6 bar Temps d'ouverture à p = 6 bar	0,11 s
Actuation time closing at p = 6 bar Temps de fermeture à p = 6 bar	0,11 s
Repeatability / Répétabilité	+/- 0,08 mm
Maximum Finger Length / Longueur de doigts maximale***	60 mm

*Total force value on gripper jaws
Somme des différentes forces générées au niveau des doigts
**Calculated with compressed air at 6 bar / Avec air comprimé à 6 bar
***Please note our Finger-Length-Chart
Veuillez tenir compte des diagrammes de longueurs de doigts

Schematic view / Vue schématique



Accessories / Accessoires

Fail Safe Valve DSV-1 / Clapet anti-retour DSV-1

Qty / Nombre

1

Part-No. / N° article

11020000

Technical data / Caractéristiques techniques

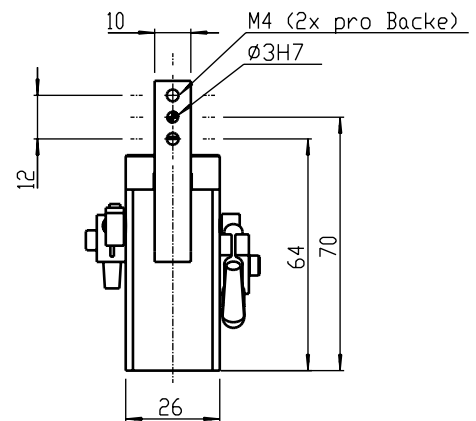
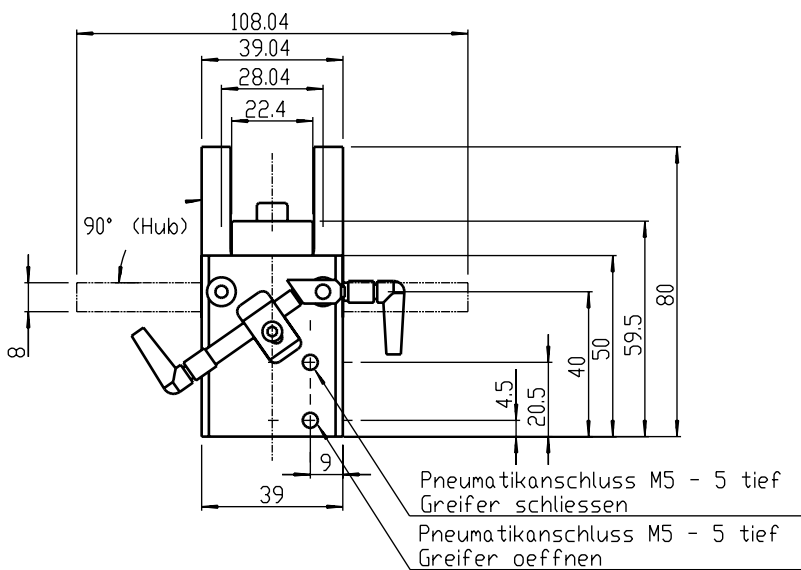
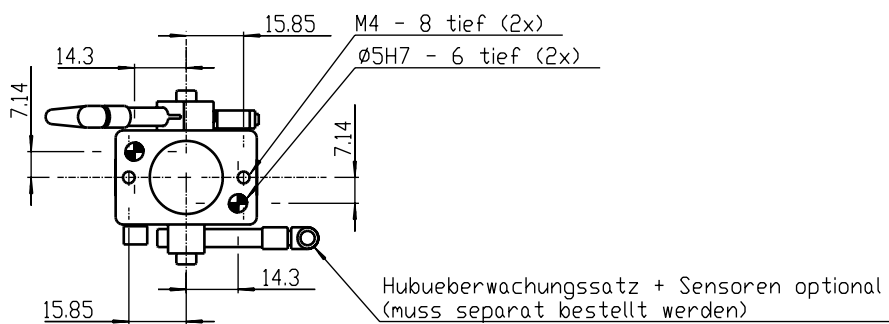
Model / Modèle	WG-100
Part-No. / Numéro d'article	15000175
Total Gripping Force at p= 6 bar and distance from axis / Force de serrage totale à p = 6 bar et distance de l'axe*	80 N at 30 mm / 80 N à 30 mm
Recommended Part Weight / Poids de pièce recommandé	0,1 kg
Opening Angle (total) / Angle d'ouverture (total)	180 °
Weight / Poids	0,6 kg
Cylinder Bore / Diamètre du cylindre	25 mm
Displacement / Volume du cylindre	6,7 cm ³
Air Consumption each Cycle open/close / Consommation d'air par cycle ouverture/fermeture**	0,094 l
Actuation time opening at p = 6 bar / Temps d'ouverture à p = 6 bar	0,15 s
Actuation time closing at p = 6 bar / Temps de fermeture à p = 6 bar	0,15 s
Repeatability / Répétabilité	+/- 0,05 mm
Maximum Finger Length / Longueur de doigts maximale***	80 mm
*Total force value on gripper jaws / Somme des différentes forces générées au niveau des doigts	
**Calculated with compressed air at 6 bar / Avec air comprimé à 6 bar	
***Please note our Finger-Length-Chart / Veuillez tenir compte des diagrammes de longueurs de doigts	

Schematic view / Vue schématique


Accessories / Accessoires	Qty / Nombre	Part-No. / N° article
Sensor Mounting Kit WG-100 / Contrôle de course WG-100	1	16010032
Sensor Si-8-PNP / Capteur Si-8-PNP à la fermeture	1 or/ou 2	11800011
Quick Disconnect Cable M8x1, 90°, 5m / Connecteur M8x1, 90°, 5m	1 or/ou 2	11700016
Fail Safe Valve DSV-1 / Clapet anti-retour DSV-1	1	11020000

2-Jaw-Angular Gripper

Pince angulaire à 2 doigts



Technical data / Caractéristiques techniques

Model / Modèle	WG-25
Part-No. / Numéro d'article	15000176
Total Gripping Force at p= 6 bar and distance from axis Force de serrage totale à p = 6 bar et distance de l'axe*	136 N at 43 mm 136 N à 43 mm
Recommended Part Weight / Poids de pièce recommandé	0,2 kg
Opening Angle (total) / Angle d'ouverture (total)	180 °
Weight / Poids	1,1 kg
Cylinder Bore / Diamètre du cylindre	25 mm
Displacement / Volume du cylindre	6,87 cm ³
Air Consumption each Cycle open/close Consommation d'air par cycle ouverture/fermeture**	0,096 l
Actuation time opening at p = 6 bar Temps d'ouverture à p = 6 bar	0,15 s
Actuation time closing at p = 6 bar Temps de fermeture à p = 6 bar	0,15 s
Repeatability / Répétabilité	+/- 0,05 mm
Maximum Finger Length / Longueur de doigts maximale***	140 mm

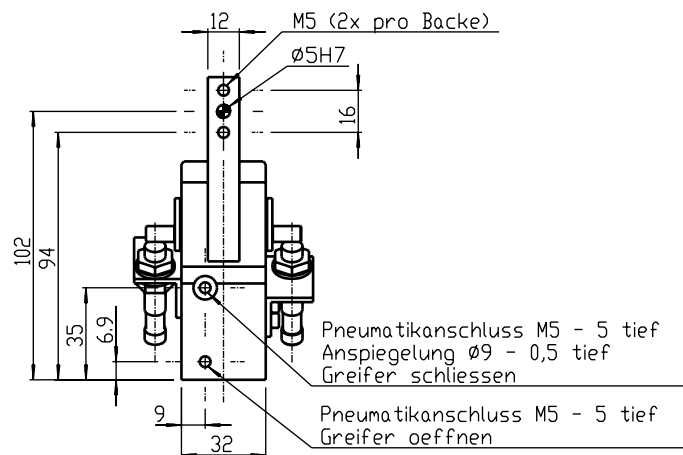
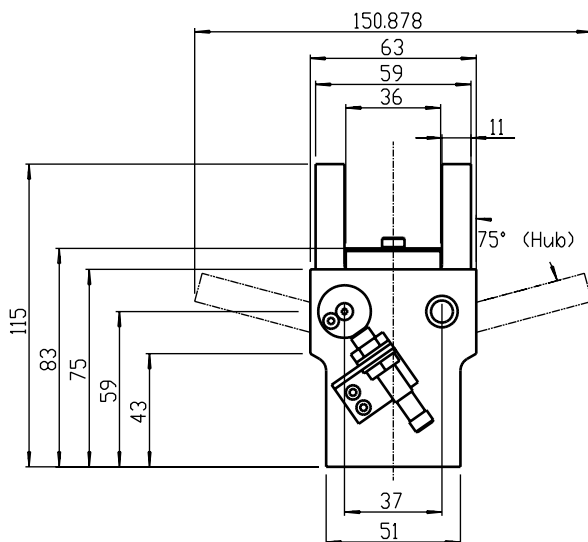
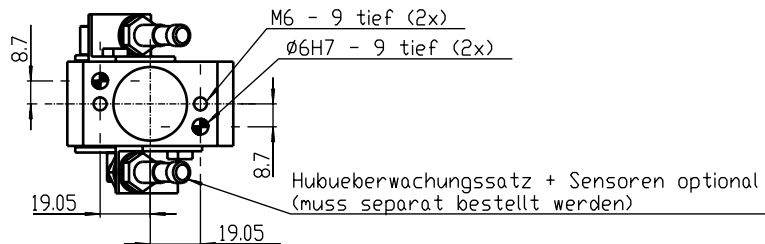
*Total force value on gripper jaws

Somme des différentes forces générées au niveau des doigts

**Calculated with compressed air at 6 bar / Avec air comprimé à 6 bar

***Please note our Finger-Length-Chart

Veuillez tenir compte des diagrammes de longueurs de doigts

Schematic view / Vue schématique

Accessories / Accessoires

Accessories / Accessoires	Qty / Nombre	Part-No. / N° article
Sensor Mounting Kit WG-25 / Contrôle de course WG-25	1	16010008
Sensor Si-8-PNP / Capteur Si-8-PNP à la fermeture	1 or/ou 2	11800011
Quick Disconnect Cable M8x1, 90°, 5m / Connecteur M8x1, 90°, 5m	1 or/ou 2	11700016
Fail Safe Valve DSV-2 / Clapet anti-retour DSV-2	1	11020001

Technical data / Caractéristiques techniques

Model / Modèle	WG-35
Part-No. / Numéro d'article	15000182
Total Gripping Force at p= 6 bar and distance from axis / Force de serrage totale à p = 6 bar et distance de l'axe*	380 N at 42 mm / 380 N à 42 mm
Recommended Part Weight / Poids de pièce recommandé	4 kg
Opening Angle (total) / Angle d'ouverture (total)	180°
Weight / Poids	2,7 kg
Cylinder Bore / Diamètre du cylindre	45 mm
Displacement / Volume du cylindre	32,6 cm ³
Air Consumption each Cycle open/close / Consommation d'air par cycle ouverture/fermeture**	0,46 l
Actuation time opening at p = 6 bar / Temps d'ouverture à p = 6 bar	0,2 s
Actuation time closing at p = 6 bar / Temps de fermeture à p = 6 bar	0,2 s
Repeatability / Répétabilité	+/- 0,05 mm
Maximum Finger Length / Longueur de doigts maximale***	180 mm
*Total force value on gripper jaws / Somme des différentes forces générées au niveau des doigts	
**Calculated with compressed air at 6 bar / Avec air comprimé à 6 bar	
***Please note our Finger-Length-Chart / Veuillez tenir compte des diagrammes de longueurs de doigts	

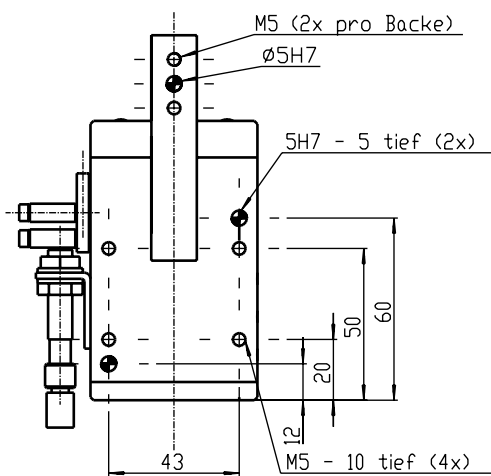
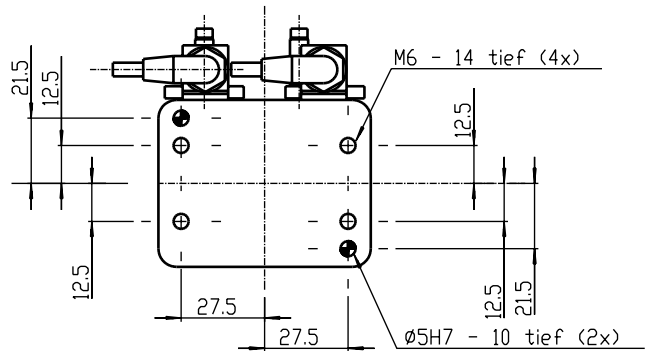
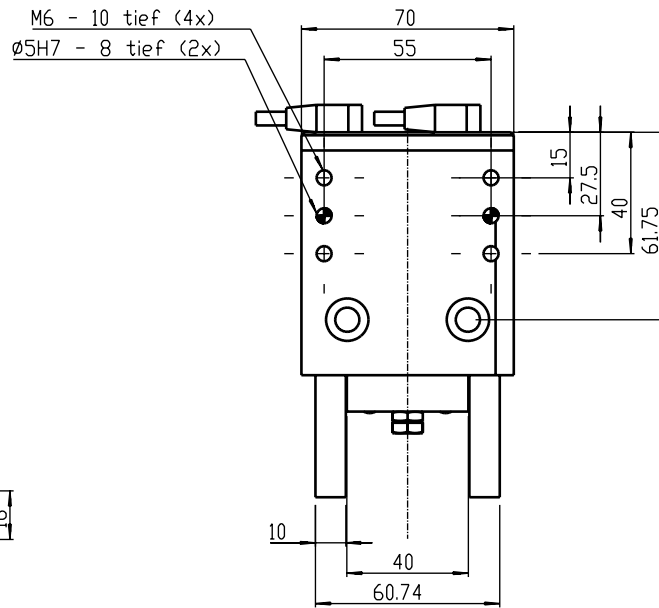
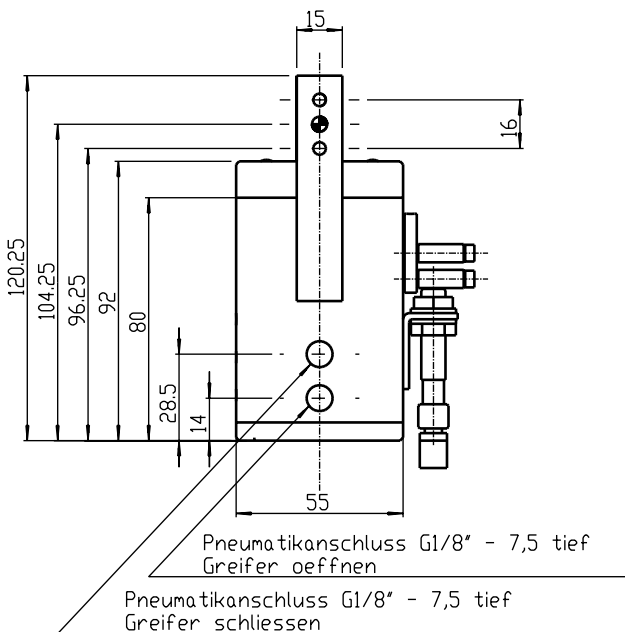
Schematic view / Vue schématique


Accessories / Accessoires	Qty / Nombre	Part-No. / N° article
Sensor Mounting Kit WG-35 / Contrôleur de course WG-35	1	16010013
Sensor Si-8-PNP / Capteur Si-8-PNP à la fermeture	1 or/ou 2	11800011
Quick Disconnect Cable M8x1, 90°, 5m / Connecteur M8x1, 90°, 5m	1 or/ou 2	11700016
Fail Safe Valve DSV-3 / Clapet anti-retour DSV-3	1	11020002

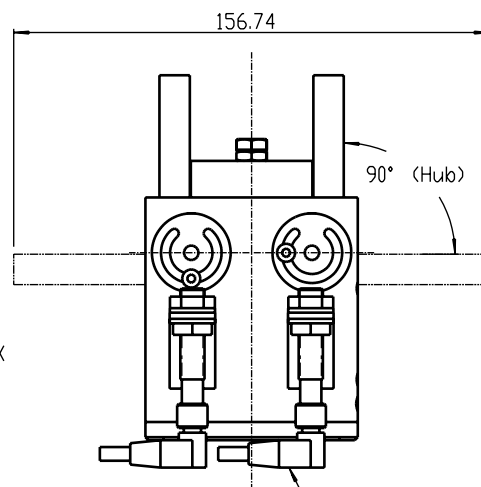
2-Jaw-Angular Gripper

Pince angulaire à 2 doigts

Ansicht X



ANSICHT X



Hubueberwachungssatz + Sensoren optional
(muss separat bestellt werden)

Technical data / Caractéristiques techniques

Model / Modèle	WG-125
Part-No. / Numéro d'article	15000263
Total Gripping Force at p= 6 bar and distance from axis / Force de serrage totale à p = 6 bar et distance de l'axe*	3100 N at 100 mm / 3100 N à 100 mm
Recommended Part Weight / Poids de pièce recommandé	8 kg
Opening Angle (total) / Angle d'ouverture (total)	30 °
Weight / Poids	2,8 kg
Cylinder Bore / Diamètre du cylindre	100 mm
Displacement / Volume du cylindre	86,4 cm ³
Air Consumption each Cycle open/close / Consommation d'air par cycle ouverture/fermeture**	1,2 l
Actuation time opening at p = 6 bar / Temps d'ouverture à p = 6 bar	0,2 s
Actuation time closing at p = 6 bar / Temps de fermeture à p = 6 bar	0,2 s
Repeatability / Répétabilité	+/- 0,10 mm
Maximum Finger Length / Longueur de doigts maximale***	220 mm

*Total force value on gripper jaws / Somme des différentes forces générées au niveau des doigts

**Calculated with compressed air at 6 bar / Avec air comprimé à 6 bar

***Please note our Finger-Length-Chart / Veuillez tenir compte des diagrammes de longueurs de doigts

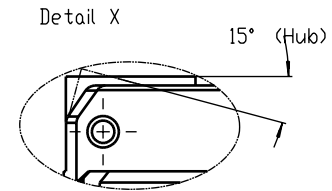
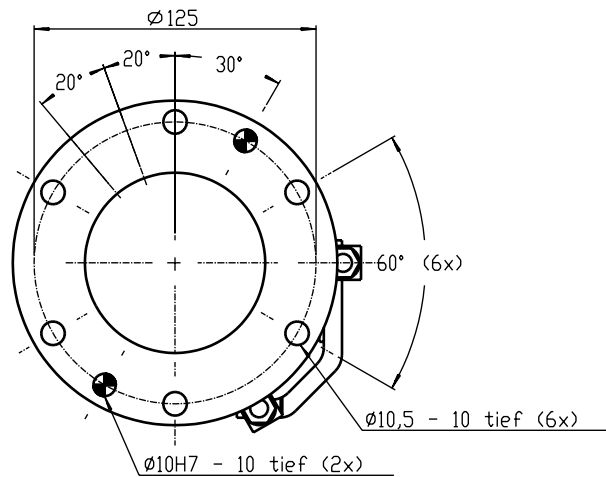
Schematic view / Vue schématique


Accessories / Accessoires	Qty / Nombre	Part-No. / N° article
Sensor Mounting Kit WG-125 / Contrôle de course WG-125	1	16010035
Sensor Si-8-PNP / Capteur Si-8-PNP à la fermeture	1 or/ou 2	11800011
Quick Disconnect Cable M8x1, 90°, 5m / Connecteur M8x1, 90°, 5m	1 or/ou 2	11700016
Fail Safe Valve DSV-3 / Clapet anti-retour DSV-3	1	11020002

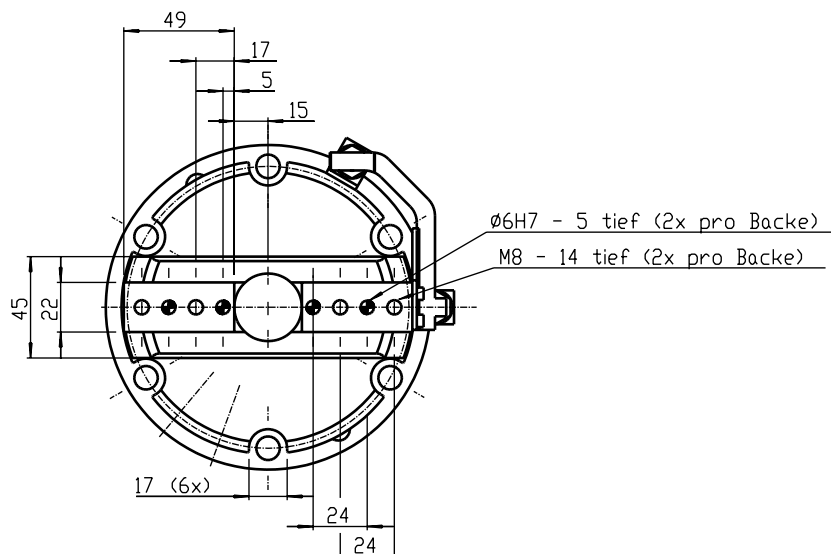
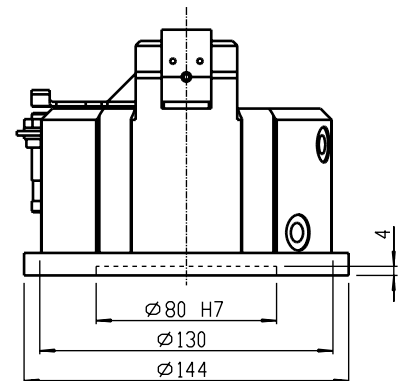
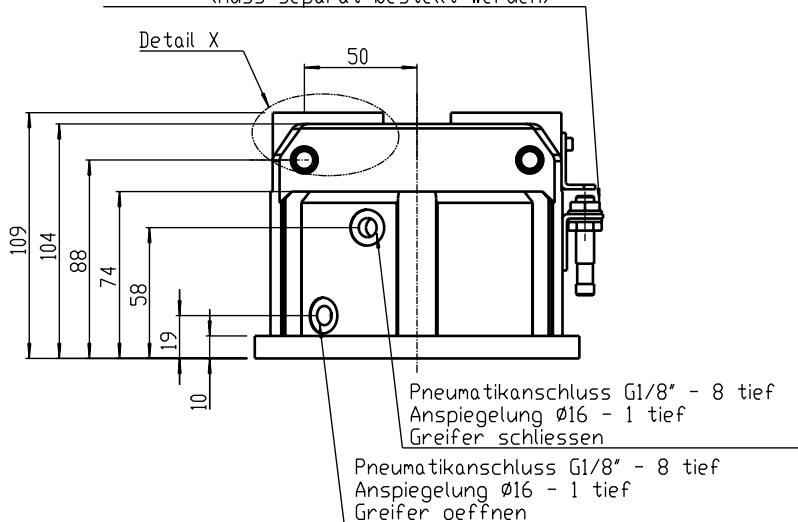
2-Jaw-Angular Gripper

Pince angulaire à 2 doigts

WG-125



Hubueberwachungssatz + Sensoren optional
(muss separat bestellt werden)



WG-125

Technical data / Caractéristiques techniques

Model / Modèle	WG-160
Part-No. / Numéro d'article	15000265
Total Gripping Force at p= 6 bar and distance from axis / Force de serrage totale à p = 6 bar et distance de l'axe*	6100 N at 100 mm / 6100 N à 100 mm
Recommended Part Weight / Poids de pièce recommandé	16 kg
Opening Angle (total) / Angle d'ouverture (total)	30°
Weight / Poids	5,9 kg
Cylinder Bore / Diamètre du cylindre	125 mm
Displacement / Volume du cylindre	170 cm ³
Air Consumption each Cycle open/close / Consommation d'air par cycle ouverture/fermeture**	2,39 l
Actuation time opening at p = 6 bar / Temps d'ouverture à p = 6 bar	0,2 s
Actuation time closing at p = 6 bar / Temps de fermeture à p = 6 bar	0,2 s
Repeatability / Répétabilité	+/- 0,10 mm
Maximum Finger Length / Longueur de doigts maximale***	280 mm

*Total force value on gripper jaws / Somme des différentes forces générées au niveau des doigts

**Calculated with compressed air at 6 bar / Avec air comprimé à 6 bar

***Please note our Finger-Length-Chart / Veuillez tenir compte des diagrammes de longueurs de doigts

Schematic view / Vue schématique


Accessories / Accessoires	Qty / Nombre	Part-No. / N° article
Sensor Mounting Kit WG-160 / Contrôle de course WG-160	1	16010036
Sensor Si-8-PNP / Capteur Si-8-PNP à la fermeture	1 or/ou 2	11800011
Quick Disconnect Cable M8x1, 90°, 5m / Connecteur M8x1, 90°, 5m	1 or/ou 2	11700016
Fail Safe Valve DSV-3 / Clapet anti-retour DSV-3	1	11020002

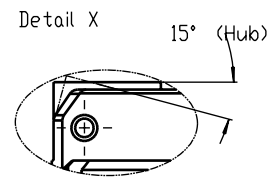
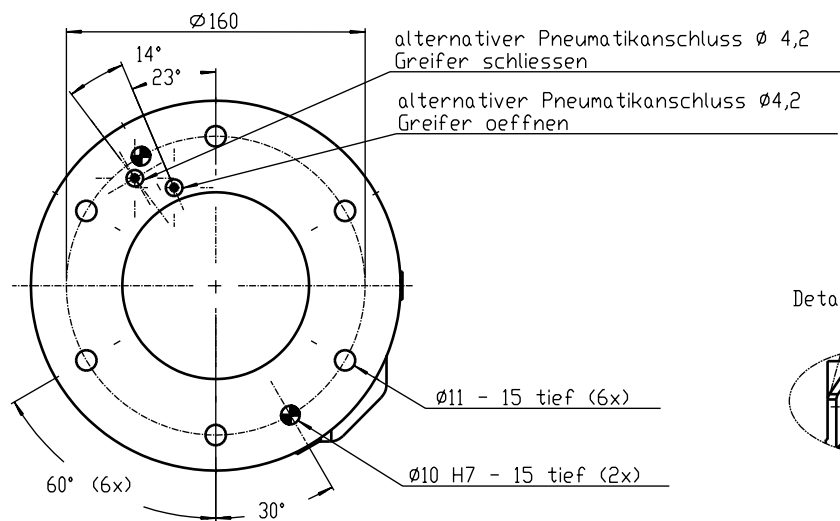
2-Jaw-Angular Gripper

Pince angulaire à 2 doigts

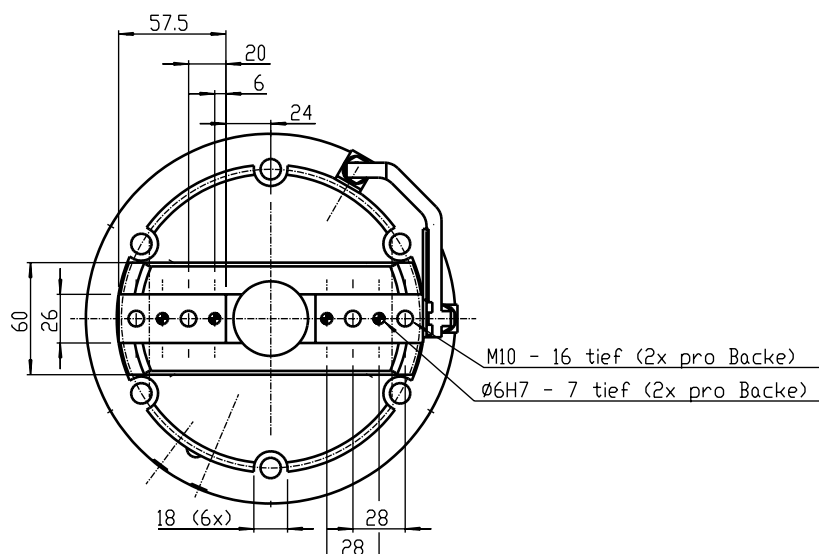
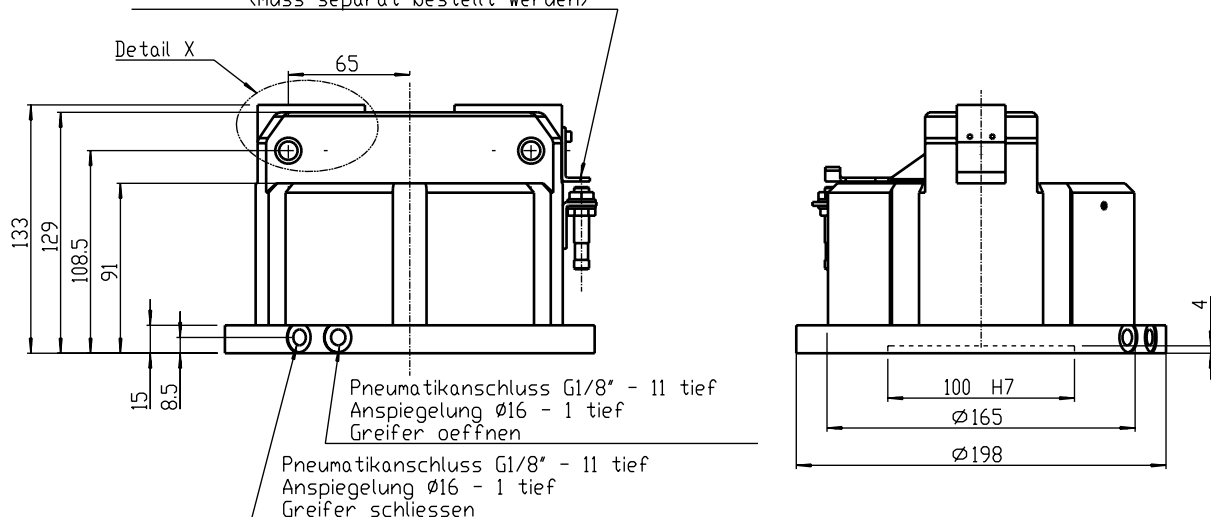
WG-160



2



Hubueberwachungssatz + Sensoren optional
(muss separat bestellt werden)



WG-160

Technical data / Caractéristiques techniques

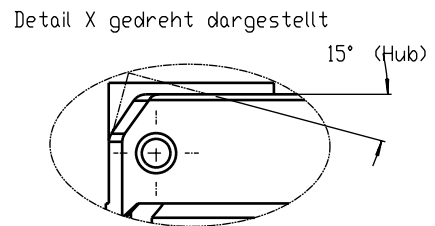
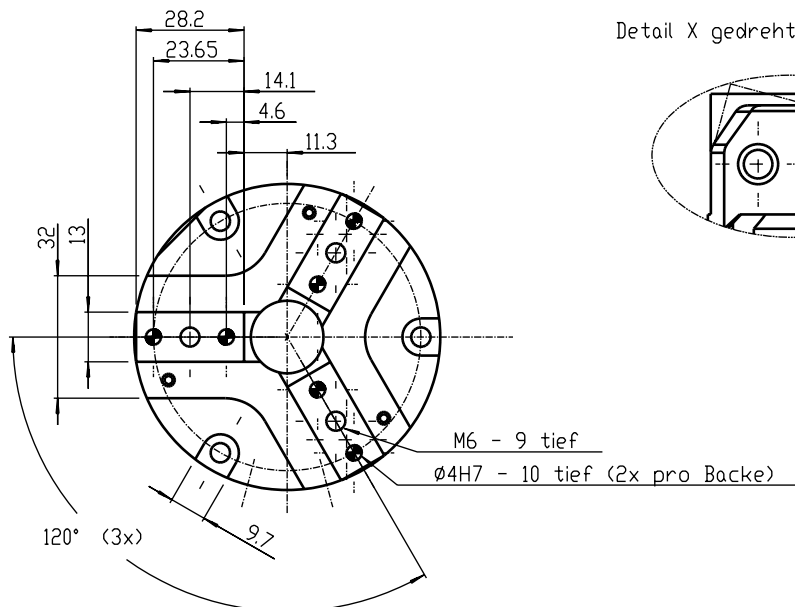
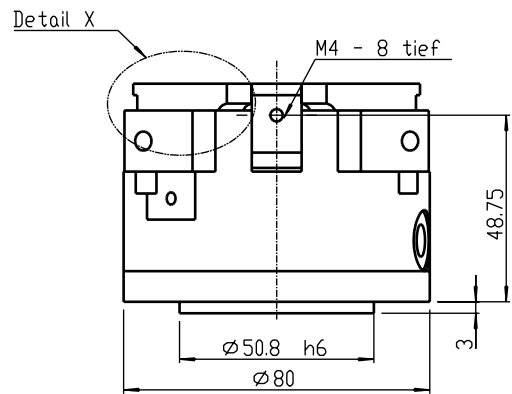
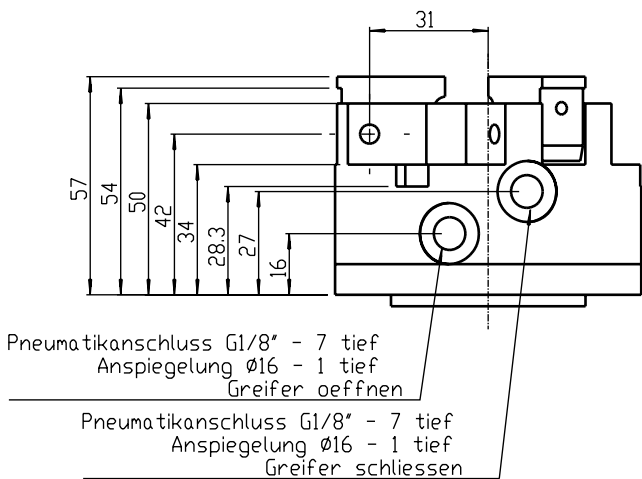
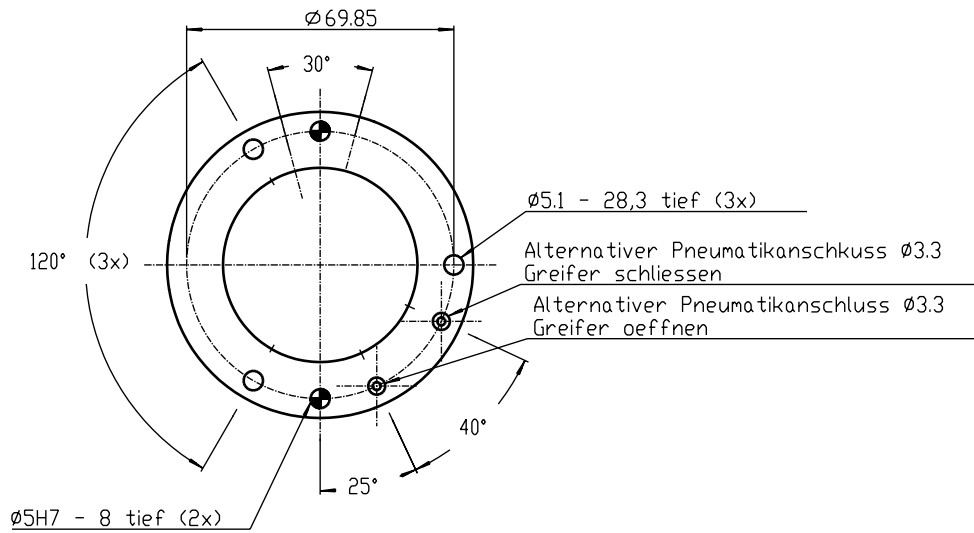
Model / Modèle	WGC-80
Part-No. / Numéro d'article	15000046
Total Gripping Force at p= 6 bar and distance from axis / Force de serrage totale à p = 6 bar et distance de l'axe*	1600 N at 50 mm / 1600 N à 50 mm
Recommended Part Weight / Poids de pièce recommandé	3 kg
Opening Angle (total) / Angle d'ouverture (total)	30 °
Weight / Poids	0,7 kg
Cylinder Bore / Diamètre du cylindre	60 mm
Displacement / Volume du cylindre	18 cm ³
Air Consumption each Cycle open/close / Consommation d'air par cycle ouverture/fermeture**	0,25 l
Actuation time opening at p = 6 bar / Temps d'ouverture à p = 6 bar	0,2 s
Actuation time closing at p = 6 bar / Temps de fermeture à p = 6 bar	0,2 s
Repeatability / Répétabilité	+/- 0,05 mm
Maximum Finger Length / Longueur de doigts maximale***	80 mm
*Total force value on gripper jaws / Somme des différentes forces générées au niveau des doigts	
**Calculated with compressed air at 6 bar / Avec air comprimé à 6 bar	
***Please note our Finger-Length-Chart / Veuillez tenir compte des diagrammes de longueurs de doigts	

Schematic view / Vue schématique


Accessories / Accessoires	Part-No. / N° article
Sensor Mounting Kit WGC-80 / Contrôle de course WGC-80	16010033
Sensor Si-8-PNP / Capteur Si-8-PNP à la fermeture	11800011
Quick Disconnect Cable M8x1, 90°, 5m / Connecteur M8x1, 90°, 5m	11700016
Fail Safe Valve DSV-2 / Clapet anti-retour DSV-2	11020001

3-Jaw-Angular Gripper

Pince angulaire à 3 doigts



Technical data / Caractéristiques techniques

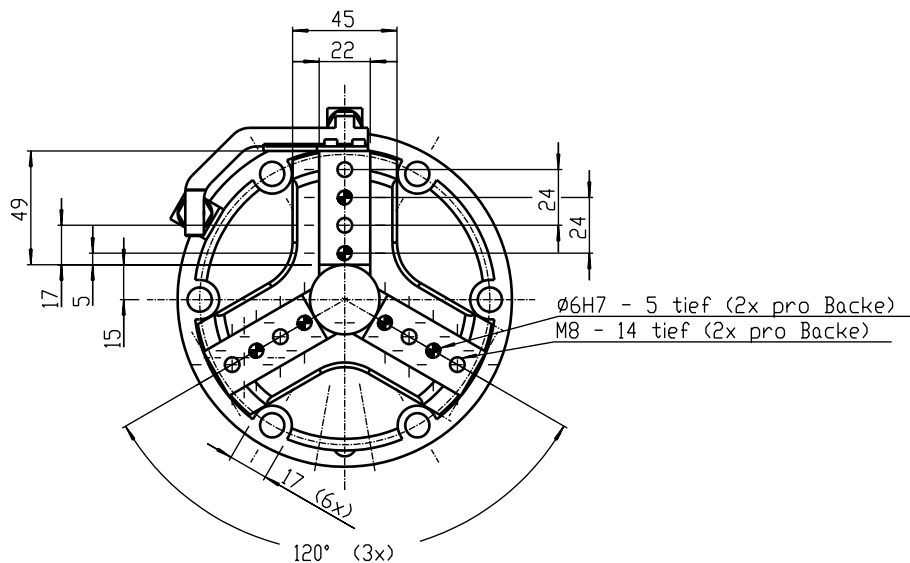
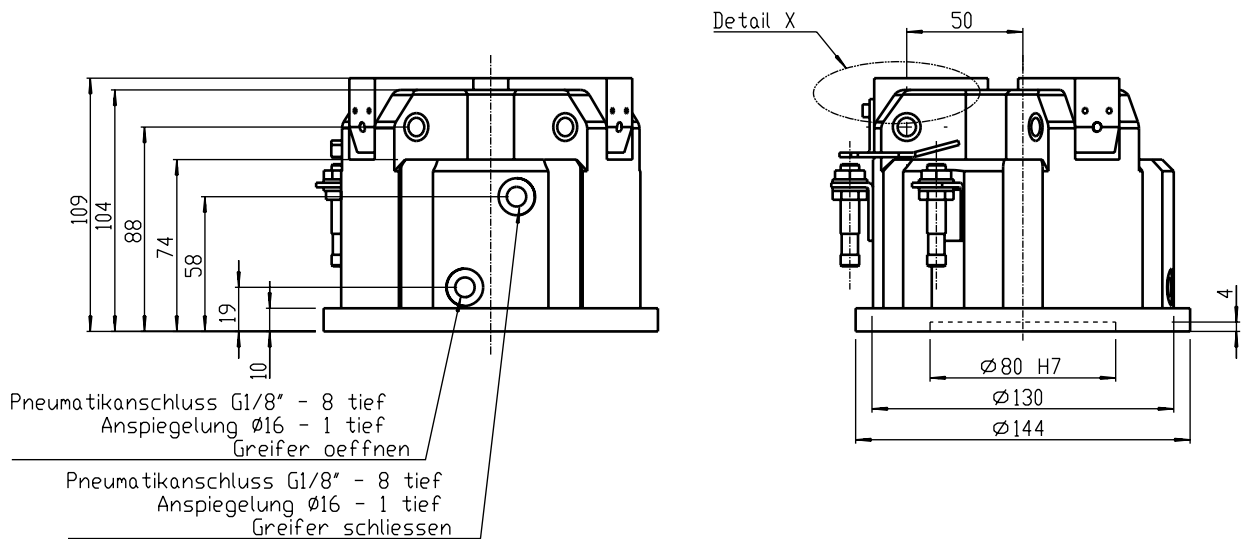
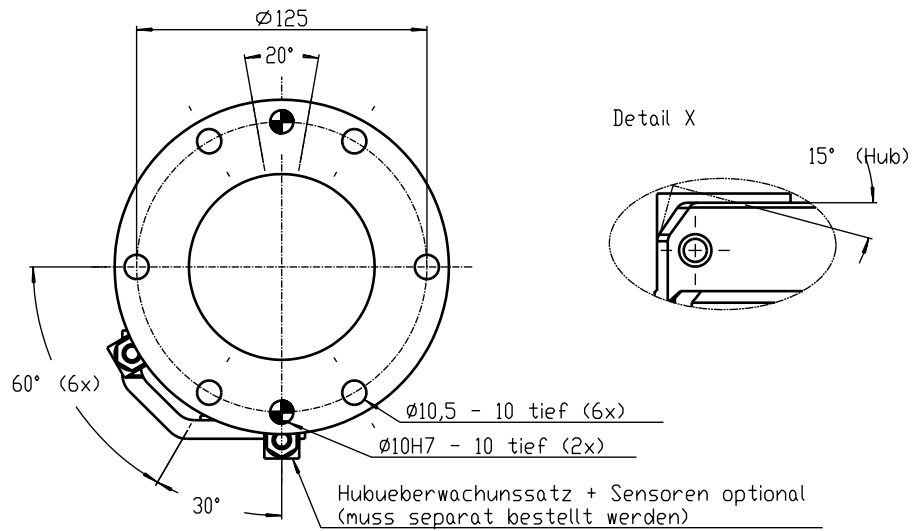
Model / Modèle	WGC-125
Part-No. / Numéro d'article	15000264
Total Gripping Force at p= 6 bar and distance from axis / Force de serrage totale à p = 6 bar et distance de l'axe*	4500 N at 100 mm / 4500 N à 100 mm
Recommended Part Weight / Poids de pièce recommandé	8 kg
Opening Angle (total) / Angle d'ouverture (total)	30°
Weight / Poids	3,1 kg
Cylinder Bore / Diamètre du cylindre	100 mm
Displacement / Volume du cylindre	86,4 cm ³
Air Consumption each Cycle open/close / Consommation d'air par cycle ouverture/fermeture**	1,2 l
Actuation time opening at p = 6 bar / Temps d'ouverture à p = 6 bar	0,2 s
Actuation time closing at p = 6 bar / Temps de fermeture à p = 6 bar	0,2 s
Repeatability / Répétabilité	+/- 0,10 mm
Maximum Finger Length / Longueur de doigts maximale***	200 mm
*Total force value on gripper jaws / Somme des différentes forces générées au niveau des doigts	
**Calculated with compressed air at 6 bar / Avec air comprimé à 6 bar	
***Please note our Finger-Length-Chart / Veuillez tenir compte des diagrammes de longueurs de doigts	

Schematic view / Vue schématique


Accessories / Accessoires	Part-No. / N° article
Sensor Mounting Kit WGC-125 / Contrôle de course WGC-125	16010035
Sensor Si-8-PNP / Capteur Si-8-PNP à la fermeture	11800011
Quick Disconnect Cable M8x1, 90°, 5m / Connecteur M8x1, 90°, 5m	11700016
Fail Safe Valve DSV-3 / Clapet anti-retour DSV-3	11020002

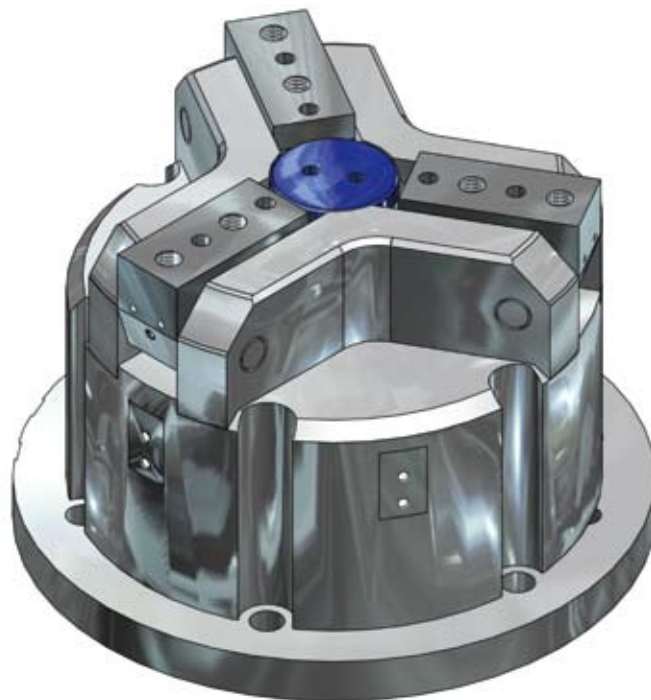
3-Jaw-Angular Gripper

Pince angulaire à 3 doigts

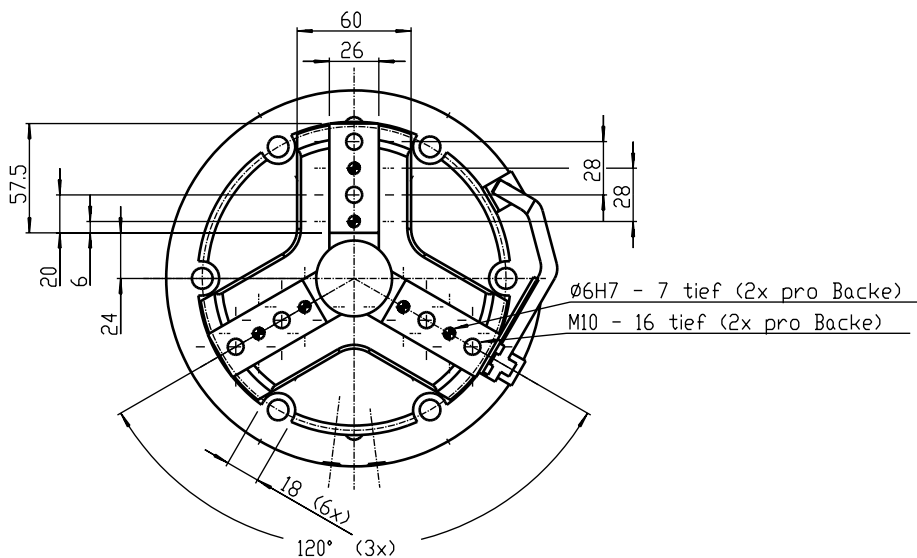
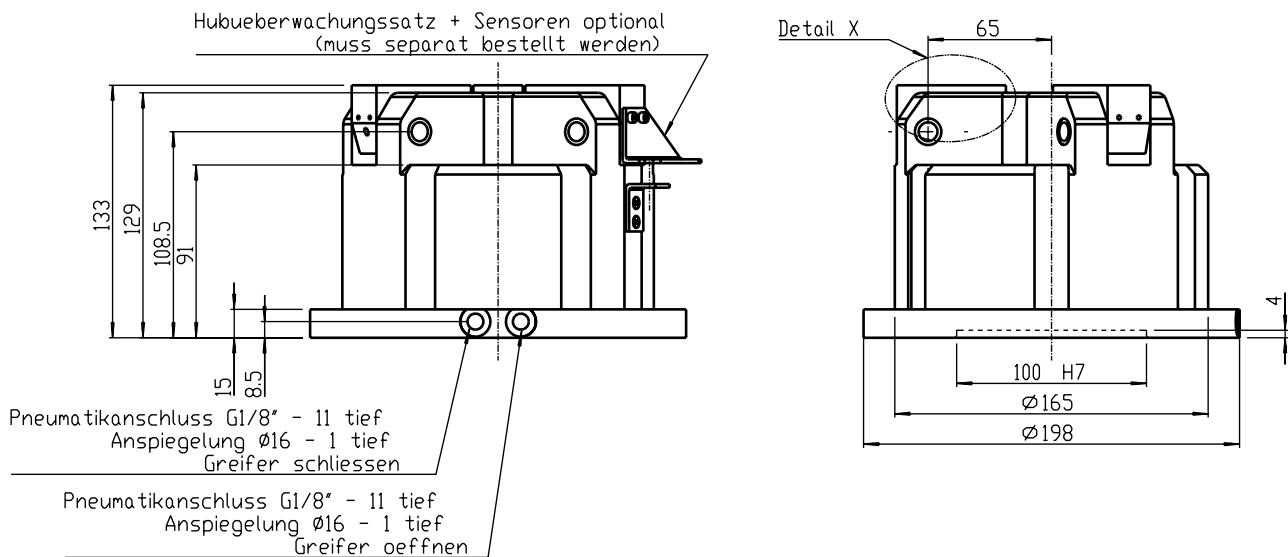
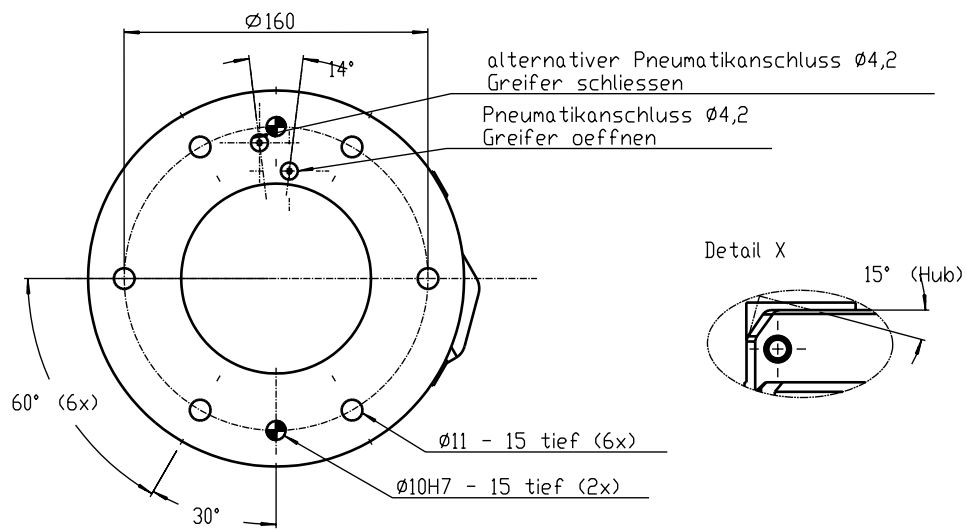


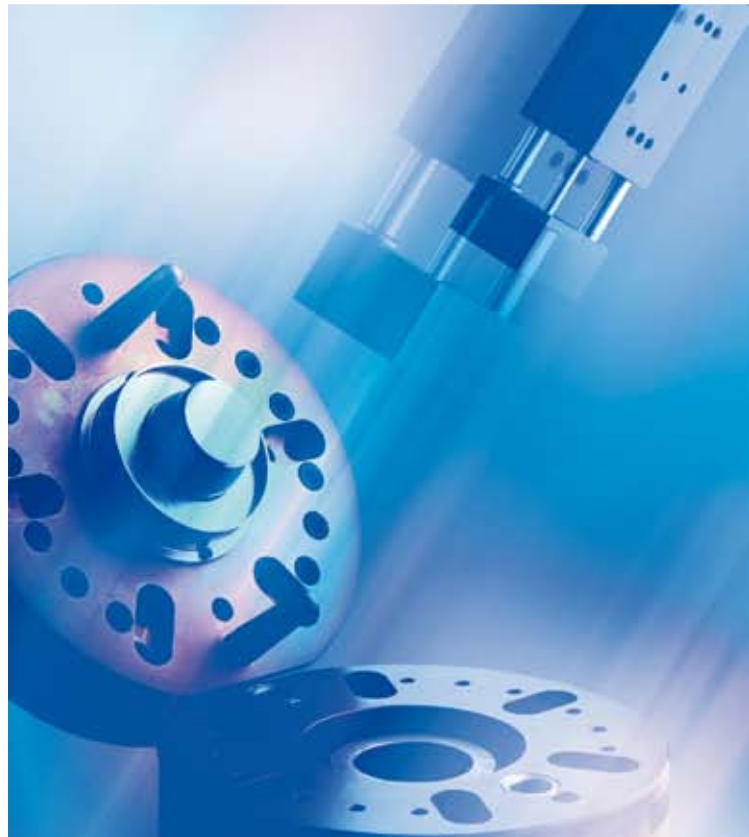
Technical data / Caractéristiques techniques

Model / Modèle	WGC-160
Part-No. / Numéro d'article	15000266
Total Gripping Force at p= 6 bar and distance from axis / Force de serrage totale à p = 6 bar et distance de l'axe*	9150 N at 100 mm / 9150 N à 100 mm
Recommended Part Weight / Poids de pièce recommandé	16 kg
Opening Angle (total) / Angle d'ouverture (total)	30°
Weight / Poids	6,45 kg
Cylinder Bore / Diamètre du cylindre	125 mm
Displacement / Volume du cylindre	170 cm ³
Air Consumption each Cycle open/close / Consommation d'air par cycle ouverture/fermeture**	2,39 l
Actuation time opening at p = 6 bar / Temps d'ouverture à p = 6 bar	0,2 s
Actuation time closing at p = 6 bar / Temps de fermeture à p = 6 bar	0,2 s
Repeatability / Répétabilité	+/- 0,10 mm
Maximum Finger Length / Longueur de doigts maximale***	260 mm
*Total force value on gripper jaws / Somme des différentes forces générées au niveau des doigts	
**Calculated with compressed air at 6 bar / Avec air comprimé à 6 bar	
***Please note our Finger-Length-Chart / Veuillez tenir compte des diagrammes de longueurs de doigts	

Schematic view / Vue schématique


Accessories / Accessoires	Part-No. / N° article
Sensor Mounting Kit WGC-160 / Contrôle de course WGC-160	16010036
Sensor Si-8-PNP / Capteur Si-8-PNP à la fermeture	11800011
Quick Disconnect Cable M8x1, 90°, 5m / Connecteur M8x1, 90°, 5m	11700016
Fail Safe Valve DSV-3 / Clapet anti-retour DSV-3	11020002





IPR - Intelligente Peripherien für Roboter GmbH
D-74193 Schwaigern · Industriestraße 29
Phone/Tél. +49 7138 812-100 · Fax/Fax. +49 7138 812-500
www.iprworldwide.com · info@iprworldwide.com

